

PRESENTASI KEPALA DINAS PENDIDIKAN KABUPATEN BARRU PADA WORKSHOP PROVINSI III



Makassar 17 Mei 2010

PRIMA Pendidikan
Kabupaten Barru

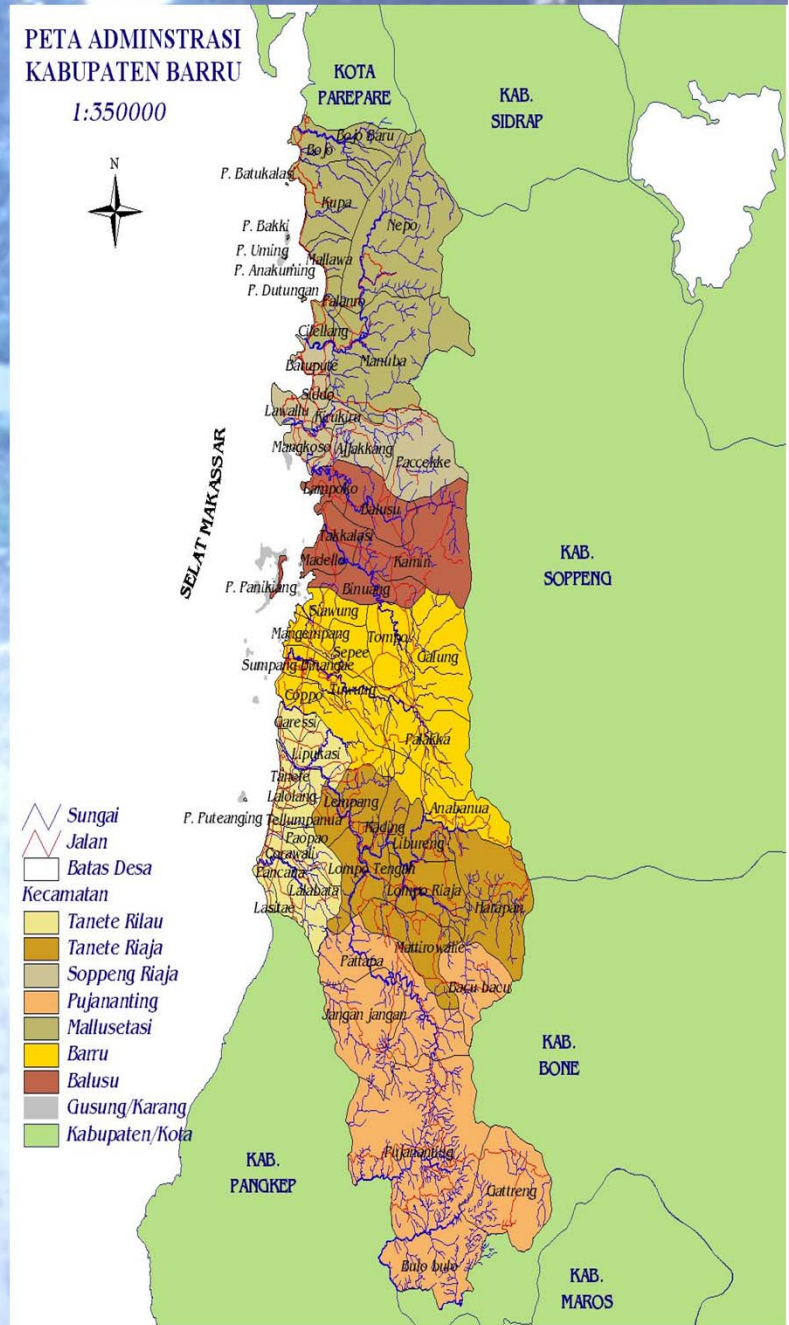


SELAYANG PANDANG KABUPATEN BARRU

- KABUPATEN BARRU TERLETAK 100 Km DI SEBELAH UTARA KOTA MAKASSAR (IBUKOTA PROPINSI SULAWESI SELATAN).**
- TOPOGRAFI WILAYAH TERDIRI DARI 3 DIMENSI YAKNI; PANTAI, DATARAN DAN PEGUNUNGAN.**
- LUAS WILAYAH 1.174,72 Km², TERDIRI DARI 7 (TUJUH) KECAMATAN DAN TERBAGI DALAM 54 DESA / KELURAHAN YANG MEMBENTANG SEPANJANG 78 Km PADA PESISIR PANTAI DENGAN JUMLAH PENDUDUK 173.243 JIWA**

PETA ADMINSTRASI
KABUPATEN BARRU

1:350000



PRIMA Pendidikan

- Program Prima Pendidikan di Kabupaten Barru di mulai Tahun 2007 dan berakhir tahun 2010.
- Dari 7 Kecamatan di Kabupaten Barru, 4 Kecamatan menjadi Kecamatan Target masing-masing: Kec. Barru, Mallusetasi, Balusu dan Tanete Riaja .
- Jumlah sekolah yang difasilitasi masing-masing:

Tahun	JUMLAH SEKOLAH			
	Barru	Mallusetasi	Balusu	Tanete Riaja
2007	3 SMP+1 MTs.	4 SMP+1 MTs.	3 SMP + 1 SMP MUH + 2 MTs	4 SMP+ 3 MTs.
2008	4 SMP +1 MTs.	4 SMP+1 MTs.	3 SMP + 1 SMP MUH + 2 MTs	4 SMP+ 3 MTs.
2009	4 SMP +1 MTs.	4 SMP+1 MTs.	4 SMP + 1 SMP MUH + 2 MTs	4 SMP+ 3 MTs.

PRIMA Pendidikan

- ❑ Alokasi anggaran yang berasal dari APBD diperuntukkan bagi kegiatan operasional TIK dan insentif bagi fasilitator untuk setiap sekolah. Total alokasi anggaran sebesar Rp. 1.932.952.000 yang terdiri dari bantuan JICA sebesar Rp. 1.673.952.000 dan APBD sebesar Rp. 259.000.000
- ❑ Jumlah anggaran yang dialokasikan untuk masing-masing siklus adalah sebagai berikut:

SIKLUS I (Jan-Juli '08)		REALISASI SIKLUS II (Sep'08 – Juli '09)		SIKLUS III (Sep'09 – Juli '010)		TOTAL (SIKLUS I ,II dan III)
BLOCK GRANT (Rp)	APBD (Rp)	BLOCK GRANT (Rp)	APBD (Rp)	BLOCK GRANT (Rp)	APBD (Rp)	BG + APBD
278. 232.000	-	724. 860.000	55. 000.000	670. 860.000	204.000.000	1. 932. 952. 000

PRIMA Pendidikan

CAPAIAN PRIMA PENDIDIKAN KABUPATEN BARRU

□ Capaian Prima Pendidikan dapat dilihat dari aspek:

1. Akses
2. Mutu
3. Manajemen

□ *Dari aspek Akses dapat dilihat dari:*

1. APK, APM
2. Angka Lulus
3. Angka Melanjutkan
4. Siswa Baru
5. Rasio Murid : Guru dan Ratio Murid Kelas

PRIMA Pendidikan

AKSES: (KONDISI TAHUN 2007/2008)

KOMPO NEN	KECAMATAN TARGET					KECAMATAN NON TARGET			
	T. RIAJA	M.TASI	BALUSU	BARRU	Rata- rata	S. RIAJA	T. RILAU	P.NANTING	Rata- rata
APK	100,94	65,54	61,39	88,39	79,06	98,54	104,41	31,94	78,29
APM	69,15	52,19	37,70	64,58	55,90	69,09	83,92	26,86	59,95
ANGKA LULUS	50,08	91,14	56,36	38,40	94,61	54,19	34,04	93,88	90,09
ANGKA PUTUS SEKOLAH	1,56	1,98	0,91	2,37	1,75	1,21	0,84	1,36	1,13
SISWA BARU	437	375	304	577	1.693	378	154	422	954
RASIO MURID: GURU	10,16	10,32	9,73	13,28	28,94	9,40	11,79	8,19	9,79
RASIO MURID: KELAS	30	23	25	30	108	27	40	29	96

PRIMA Pendidikan

AKSES: (KONDISI TAHUN 2008/2009)

KOM PONENT	KECAMATAN TARGET					KECAMATAN NON TARGET				TOTAL KAB.
	T. RIAJA	M.TASI	BALUSU	BARRU	Rata-rata	S. RIAJA	T. RILAU	P.NANTING	Rata-rata	
APK	88.91	92.2	93.55	95.94	92.64	97.28	94.05	92.46	94.60	93.61
APM	69	52	62	59	60,05	64	52	47	54,40	
ANGKA LULUS										63,07 %
ANGKA PUTUS SEKOLAH	0,31	0,41	2,61	1,79	1,28	1,04	1,01	0,94	0,99	
SISWA BARU	466	489	329	595	1.879	406	407	176	989	2.868

AKSES: (KONDISI TAHUN 2009/2010)

KOMPONEN	KECAMATAN TARGET					KECAMATAN NON TARGET			
	T. RIAJA	M.TASI	BALUSU	BARRU	Rata-rata	S. RIAJA	T.RILAU	P.NANTING	Rata-rata
APK	92,87	94.72	92.78	96,85	94.31	95.78	94.05	91.46	93.76
APM	80	58	88	72	74,05	88	61	53	67,33
ANGKA LULUS	86,52	99,38	90,64	93,74	92,57	76,55	81,06	80,16	79,26
ANGKA MELANJUTKAN									
SISWA BARU	479	411	390	709	1.989	393	654	215	1.262

PRIMA Pendidikan

CAPAIAN PRIMA PENDIDIKAN KABUPATEN BARRU

□ *Dari aspek Mutu dapat dilihat dari:*

1. Kegiatan MGMP (TPK)

Jumlah peserta pada siklus 2 = 180 Orang Guru

Jumlah peserta pada siklus 3 = 161 Orang Guru

2. Persentase siswa yang lulus

Tahun 2007/2008 = 59,72 % ;

Tahun 2008/2009 = 63,07%

Tahun 2009/2010 = 86,86 %

(KUALITAS)

TAHUN	KECAMATAN TARGET				RERATA	KECAMATAN NON TARGET			RERATA
	BALUSU	BARRU	MALTAS	T RIAJA	TARGET	P .NANTING	S. RIAJA	T RILAU	NON TARGET
TAHUN 2007/2008	5,14	4,94	6,31	5,17	5,39	6,42	5,33	4,95	5,57
TAHUN 2009/2010	7,07	6,71	7,38	7,15	7,0775	7	6,97	7,03	7,00

PRIMA Pendidikan

CAPAIAN PRIMA PENDIDIKAN KABUPATEN BARRU

□ *Dari aspek Manajemen*

TPK dan Sekolah telah menerapkan :

- ✓ **Transparansi dan akuntabilitas dalam pengelolaan keuangan dan administrasi**
- ✓ **Demokratis dalam pengambilan keputusan**
- ✓ **Kegiatan-kegiatan Sekolah telah menerapkan *Bottom up planning* yang lebih partisipatif**

PRIMA Pendidikan Kabupaten Barru



Dampak

- 1. Lebih transparan dalam pengelolaan keuangan (Laporan Keuangan dipajang di papan pengumuman)**
- 2. Kerjasama antara Sekolah/TPK & masyarakat dirasakan manfaatnya (Kegiatan Life Skill di MTs Guppi Madello, Merawat Jenazah ; SMP 1 Barru, Pembuatan Pengering Universal ; SMP 3 Barru ; Pembuatan Pupuk Organik, SMP 2 Mallusetasi & MTs Guppi Ralla Abon Ikan Tuna dan Telur ; SMP 2 T. Riaja, Kerajinan Batu Alam). Selain hal tersebut TPK Balusu, telah menerbitkan Buku *Antologi Puisi Guru* dan Blog TPK Balusu yang menjadi forum komunikasi bagi guru-guru, Komite Sekolah/Tim Sekolah dan masyarakat)**

PRIMA Pendidikan Kabupaten Barru



Dampak

3. Jumlah siswa banyak mendaftar terutama di sekolah-sekolah di daerah pesisir dan pegunungan (MTs. DDI Cilellang ; SMP Satap 4 Barru ; SMP Satap 4 Balusu yang secara geografis berbatasan dengan Kab. Soppeng, beberapa siswanya berasal dari sisi wilayah Soppeng)
4. Angka putus sekolah menurun, dengan adanya kegiatan *Home Visit* dan pertemuan dengan orang tua siswa
5. Kerjasama antara SMP dan MTs semakin membaik (Kepala sekolah, guru)

PRIMA Pendidikan Kabupaten Barru



Dampak

- 6** Banyak muncul kegiatan ekstra ; Bimbel UAN dan OSN, Lomba-lomba yang menghasilkan prestasi : Juara 1 lari sprint tk. provinsi tahun 2009 (SMP 1 Mallusetasi) Juara catur tkt provinsi 2009 (SMP 3 Tanete Riaja)

- 7** Kegiatan *Lesson Study*
 - ✓ Aktifnya kembali MGMP Sekolah
 - ✓ Aktifnya MGMP Kecamatan (TPK)
 - ✓ Kepercayaan guru dan siswa tampil di depan kelas bertambah
 - ✓ Kegiatan belajar mengajar lebih pakem

Target Pendidikan di Kab Barru (2010) Rencana Lanjutan

1. Sosialisasi untuk Kecamatan/Sekolah Non Target
2. Replikasi 1 Kecamatan Non Target yaitu Kecamatan Tanete Rilau;
 - TPK = 1
 - SMP = 4
 - MTs = 3
3. Setelah berakhir Program **PRIMA Pendidikan** JICA (*block grant*) kebijakan pihak Pemkab Barru (Dinas Pendidikan) ke sekolah untuk melanjutkan menggunakan dana BOS atau dana Pendidikan Gratis
4. Dana Operasional TIK tetap dilanjutkan dengan dana APBD

PRIMA Pendidikan



PRIMA
Pendidikan



*“Dengan Prima Pendidikan,
Mari Menjadikan Pendidikan
Yang Lebih Prima”
Terima Kasih*